

ตารางแสดงวงเงินงบประมาณที่ได้รับจัดสรรและราคากลางในงานจ้างก่อสร้าง

๑. โครงการ โครงการก่อสร้างถนนคอนกรีตเสริมเหล็ก บ้านภูมิพัฒนา หมู่ที่ ๑๒ สายบ้านนางอำพร รั้วรักษา ตำบลตม อำเภอสังขะ จังหวัดสุรินทร์

๒. หน่วยงานเจ้าของโครงการ กองช่าง องค์การบริหารส่วนตำบลตม

๓. วงเงินงบประมาณที่ได้รับจัดสรร ๓๐๐,๐๐๐.- บาท (-สามแสนบาทถ้วน-)

๔. ลักษณะงาน (โดยสังเขป)

โครงการก่อสร้างถนนคอนกรีตเสริมเหล็ก บ้านภูมิพัฒนา หมู่ที่ ๑๒ สายบ้านนางอำพร รั้วรักษา ตำบลตม อำเภอสังขะ จังหวัดสุรินทร์ ถนน คสล. กว้าง ๕.๐๐ เมตร ยาว ๙๓.๐๐ เมตร หนา ๐.๑๕ เมตร หรือมีพื้นที่คอนกรีตไม่น้อยกว่า ๔๖๕.๐๐ ตารางเมตร (รายละเอียดอื่น ๆ ตามแบบรูปที่ อบต.ตม กำหนด)

๕. ราคากลางคำนวณ ณ วันที่ ๔ มิถุนายน ๒๕๖๗ เป็นเงิน ๓๐๐,๐๐๐.- บาท (-สามแสนบาทถ้วน-)

๖. บัญชีประมาณการราคากลาง ใบประมาณราคา โครงการก่อสร้างถนนคอนกรีตเสริมเหล็ก บ้านภูมิพัฒนา หมู่ที่ ๑๒ สายบ้านนางอำพร รั้วรักษา ตำบลตม อำเภอสังขะ จังหวัดสุรินทร์

๖.๑ แบบ ปร.๔

๖.๒ แบบ ปร.๕

๗. รายชื่อคณะกรรมการกำหนดราคากลาง ประกอบด้วย

๑. นางอุทัยวรรณ แรงหาญ	ตำแหน่ง	ผู้อำนวยการกองคลัง	ประธานกรรมการ
๒. นางสุพัตรา โพธิ์แก้ว	ตำแหน่ง	นักวิชาการเงินและบัญชีชำนาญการ	กรรมการ
๓. นายนิรันดร์ อุ่นเนื้อ	ตำแหน่ง	นายช่างโยธาชำนาญงาน	กรรมการ

ส่วนราชการ องค์การบริหารส่วนตำบล

ประเภทงาน ถนนคอนกรีตเสริมเหล็ก

ป.ร.5

เส้นทางสาย สายบ้านนางอำพร รัรักษา

สถานที่ก่อสร้าง บ้านภูมิพัฒนา หมู่ที่ 12 ตำบลคม อำเภอสังขะ จังหวัดสุรินทร์

ปริมาณงาน ถนน คสล.กว้าง 5.00 เมตร ยาว 93.00 เมตร หนา 0.15 เมตร

หรือมีพื้นที่คอนกรีตไม่น้อยกว่า 465.00 ตารางเมตร

พร้อมติดตั้งป้ายประชาสัมพันธ์ โครงการ จำนวน 1 ป้าย (รายละเอียดอื่น ๆ ตามแบบรูปที่องค์การบริหารส่วนตำบลกำหนด)

เจ้าของงาน องค์การบริหารส่วนตำบล ออกแบบและรายการ

ประมาณการเมื่อ วันที่ 4 เดือน มิถุนายน พ.ศ. 2567

ลำดับที่	รายการ	รวมค่างานต้นทุน (บาท)	Factor F	รวมค่าก่อสร้าง (บาท)	หมายเหตุ
1	ประเภทงานทาง	220,353.70	1.3642	300,606.52	Factor F
					- เงินจ่ายล่วงหน้า 0%
					- ดอกเบี้ยเงินกู้ 7%
					- ดอกเบี้ยเงินฝาก 0%
					- ภาษี 7%
สรุป				รวมราคาก่อสร้างเป็นเงิน	300,606.52
				คิดเป็นเงินงบประมาณ	300,000.00
(ตัวอักษร) (สามแสนบาทถ้วน)					

ลงชื่อ.....ผู้ประมาณการ

(นายนิรันดร์ อุ่นเนื้อ)

นายช่างโยธาชำนาญงาน

ตรวจ.....

(นายนิรันดร์ อุ่นเนื้อ)

นายช่างโยธาชำนาญงาน รักษาราชการแทน

ผู้อำนวยการกองช่าง

เห็นชอบ.....

(นางสาวมยุรี สุวรรณราช)

ปลัดองค์การบริหารส่วนตำบล

อนุมัติ.....

(นายอภิวัฒน์ พัวภัทรพงศ์)

นายกองค์การบริหารส่วนตำบล

คณะกรรมการกำหนดราคากลางได้ตรวจสอบแล้ว

เห็นชอบให้ประมาณราคานี้เป็นราคากลาง

ลงชื่อ.....ประธานกรรมการ

(นางอุทัยวรรณ แรงหาญ)

ผู้อำนวยการกองคลัง

ลงชื่อ.....กรรมการ

(นางสุพัตรา โพธิ์แก้ว)

นักวิชาการเงินและบัญชีชำนาญการ

ลงชื่อ.....กรรมการ

(นายนิรันดร์ อุ่นเนื้อ)

นายช่างโยธาชำนาญงาน

ใบประมาณราคาก่อสร้างถนนคอนกรีตเสริมเหล็ก

ปร.4

สถานที่ก่อสร้าง บ้านภูมิพัฒนา หมู่ที่ 12 ตำบลคม อำเภอสัจจะ จังหวัดสุรินทร์

ลำดับ	รายการ	จำนวน	หน่วย	ค่าวัสดุ	ค่าแรง	รวม ค่าวัสดุ และ ค่าแรงงาน	หมายเหตุ
				ราคา/หน่วย(บาท)	ราคา/หน่วย(บาท)		
1	งานปรับเกลี่ยพื้นทางเดิม	465.00	ตร.ม.	-	3.76	1,748.400	
2	งานดินตัด	-	ลบ.ม.	-		-	
3	งานไหลทางดินถม		ลบ.ม.			-	
4	งานทรายรองพื้น	23.25	ลบ.ม.	610.23000		14,187.848	
5	งานคอนกรีต ค.2	69.750	ลบ.ม.	2,239.26114	327.00	178,996.715	
6	งานเหล็กเสริม						
	6.1 Dowel Bar (RB 15 mm)	0.030225	ตัน	21,196.260	3,600.00	749.467	
	6.2 Tie Bar (DB 12 mm)	0.082584	ตัน	22,940.940	3,600.00	2,191.857	
	6.3 Wire mesh (20x20 Cm 3.80 mm)	465.00	ตร.ม.	24.580	5.00	13,754.700	
7	งานหยอดแอสฟัลท์	186.00	เมตร		15.22	2,830.920	
8	งานไม้แบบและค้ำยัน	5.08896	ลบ.ฟ.	593.460		3,020.094	
9	ค่าแบบข้างติดตั้งตามยาว 2ข้าง	139.50	เมตร	-	20.60	2,873.700	

ลำดับ	รายการ	จำนวน	หน่วย	ค่าวัสดุ	ค่าแรง	รวม ค่าวัสดุ และ ค่าแรงงาน	หมายเหตุ
				ราคา/หน่วย(บาท)	ราคา/หน่วย(บาท)		
10	หินคลุกไหล่ทาง		ลบ.ม.			-	
11	งานระบายน้ำ						
	11.1 ท่อลอดถนน คสล.						
	- ขนาด dia 0.20x1.00 เมตร	-	ท่อน			-	
	- ขนาด dia 0.30x1.00 เมตร	-	ท่อน		-	-	
	- ขนาด dia 0.40x1.00 เมตร	-	ท่อน		-	-	
	- ขนาด dia 0.60x1.00 เมตร	-	ท่อน			-	
	- ขนาด dia 0.80x1.00 เมตร	-	ท่อน			-	
	- ขนาด dia 1.00x1.00 เมตร	-	ท่อน			-	
12	ป้ายโครงการ (ถาวร)	1.00	ป้าย	(รวมอยู่ในค่า Factor F แล้ว)			
รวม				ราคาวัสดุ	ค่าแรงงาน	ค่าวัสดุและค่าแรง	
				187,361.32	32,992.38	220,353.70	

งานไหลทางหินคลุก

ค่าวัสดุที่แหล่ง	ลบ.ม.ละ	607.48 บาท
ค่าดำเนินการและค่าเสื่อมราคางานชุด-ชน	ลบ.ม.ละ	บาท
ค่าขนส่งวัสดุจากแหล่งถึงหน้างาน	10 กม.	180.32 บาท
....รวมค่าวัสดุที่หน้างาน (ก+ข+ค)		787.8 บาท
อัตราส่วนการยุบตัวเมื่อบดทับ	X -	บาท
ค่าดำเนินการและค่าเสื่อมราคางานบดทับ		บาท
....รวมค่างานต้นทุน (..จ+..ข)	ลบ.ม.ละ	787.80 บาท

รายการประกอบแบบ

ข้อกำหนดสำหรับวัสดุก่อสร้างคอนกรีตเสริมเหล็กและการวางท่อระบายน้ำ

1.ปูนซีเมนต์

ปูนซีเมนต์ที่ใช้ในเชิงโครงสร้างและโครงสร้างเสริมเหล็กใช้คอนกรีตเสริมเหล็ก (HIGH EARLY STRENGTH PORTLAND CEMENT) เป็นปูนซีเมนต์ไฮดรอลิกประเภทที่ 1 เป็นปูนซีเมนต์ไฮดรอลิกประเภทที่ 2 และประเภทที่ 3

2.ทราย

ทรายที่ใช้ในโครงสร้างคอนกรีตเสริมเหล็กใช้ทรายละเอียด (FINESS MODULUS) ตั้งแต่ 2.3 ถึง 3.1

3.หิน กรวด

หินหรือกรวด ที่ใช้ต้องแข็งแรง เหนียว ไม่ฝุ่นและสะอาดปราศจากสิ่งสกปรกที่มีขนาดไม่เกิน 40 มม.

4.น้ำ

น้ำที่ใช้ผสมคอนกรีต ใช้ที่สะอาดปราศจากสิ่งสกปรกที่เป็นอันตรายต่อคอนกรีตและเหล็กเสริม

5.คอนกรีต

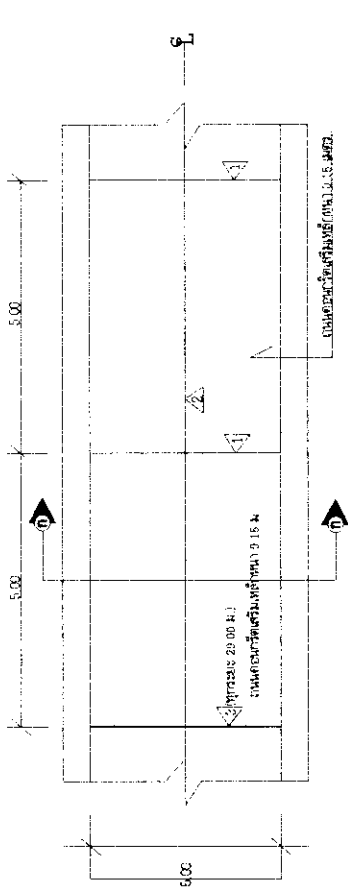
คอนกรีตเสริมเหล็กใช้สำหรับโครงสร้างคอนกรีตเสริมเหล็กใช้คอนกรีตเสริมเหล็ก (15x15x15 ซม.) 240 กก./ตร.ซม. หรือคอนกรีตเสริมเหล็ก (15x30 ซม.) 240 กก./ตร.ซม.

6.เหล็ก

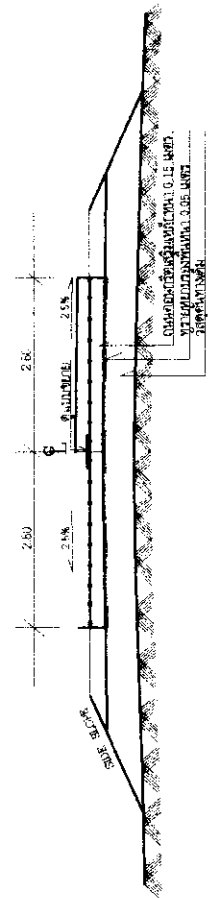
เหล็กข้ออ้อย ๑ 12 มม. เหล็กกลม ๑ 15 มม. และเหล็กตะแกรงรับรูป ๑ 3.80 มม. ๑ 20x20 ซม. ใช้ใช้คุณภาพ SR 24

7. รายการวัสดุอื่น ๆ ให้ผู้รับจ้างเป็นผู้จัดหาให้ถูกต้องตามข้อกำหนดข้างต้น โดยไม่มีข้อโต้แย้ง และความเห็นตรงจากผู้ควบคุมงานและคณะกรรมการตรวจการจ้างถือเป็นข้อยุติ

โครงการ	สถานที่	วันที่	ผู้ตรวจ	นายประเสริฐ จิตต์วิภา	เห็นชอบ	Draw No.	TOTAL
ถนนคอนกรีตเสริมเหล็ก	ถนน 20 ม.กม.	เขียนแบบ	นายประเสริฐ จิตต์วิภา	นายประเสริฐ จิตต์วิภา	นายประเสริฐ จิตต์วิภา	01/175	
	ถนน 20 ม.กม.	องค์การบริหารส่วนตำบล	นายประเสริฐ จิตต์วิภา	นายประเสริฐ จิตต์วิภา	นายประเสริฐ จิตต์วิภา	01/175	
	เขียนแบบ	นายประเสริฐ จิตต์วิภา	นายประเสริฐ จิตต์วิภา	นายประเสริฐ จิตต์วิภา	นายประเสริฐ จิตต์วิภา	01/175	



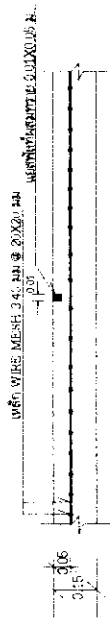
แปลนความกว้างเสริมเหล็ก



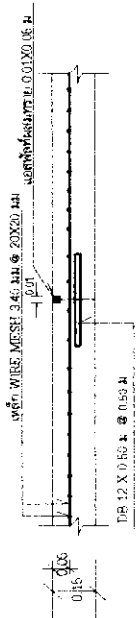
รูปตัดแนวความกว้างเสริมเหล็ก (ก) - (ก)



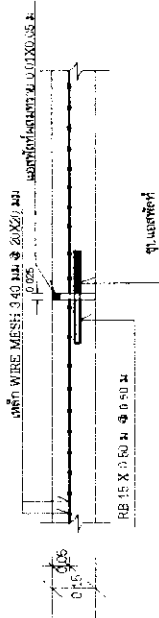
แปลนขยายแสดงเหล็กเสริม



แปลนขยาย 1. รอยตอกทางตัด (CONSTRUCTION JOINT)



แปลนขยาย 2. รอยตอกทางตัด (LONGITUDINAL JOINT)

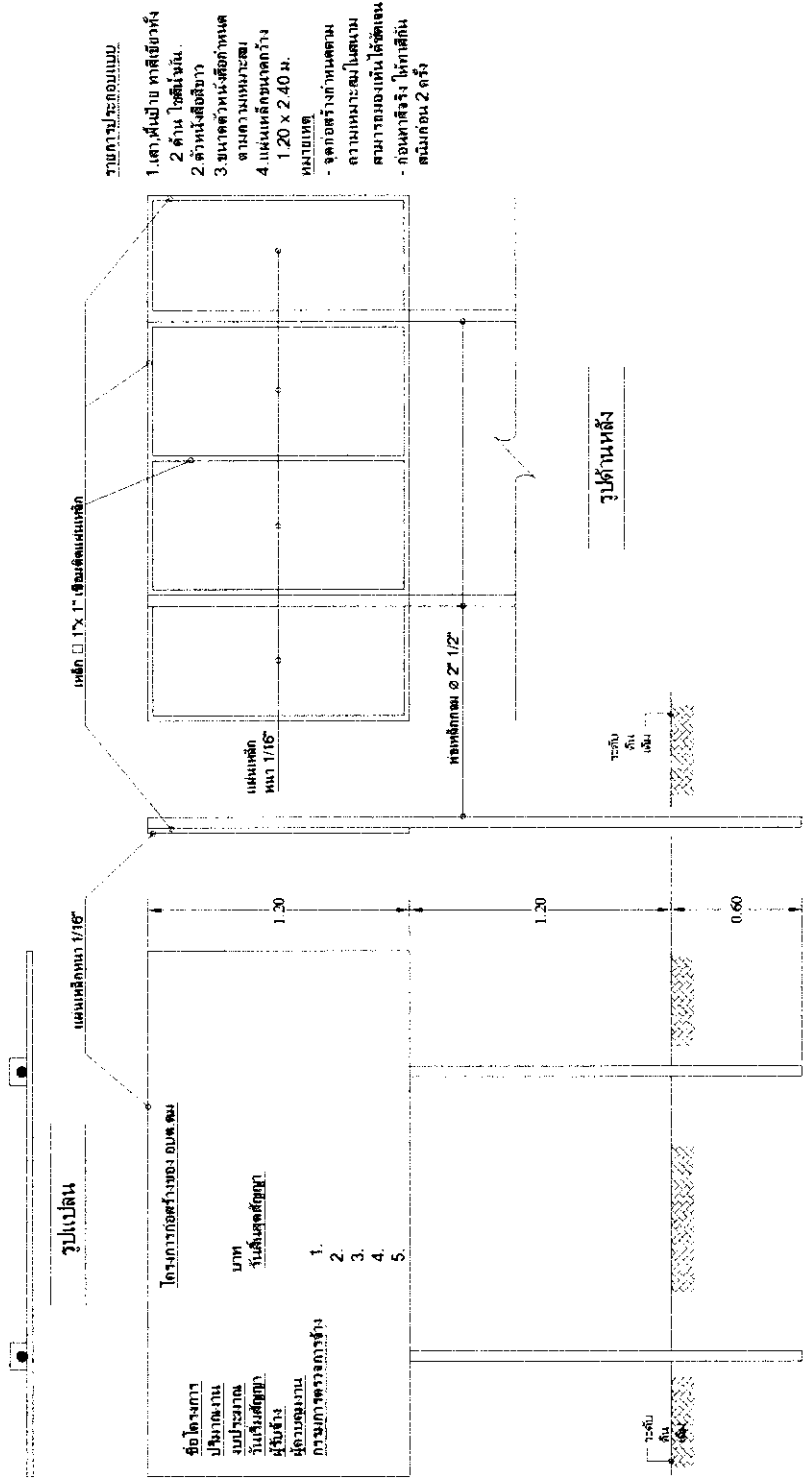


แปลนขยาย 3. รอยตอกทางตัด (EXPANSION JOINT)

รายละเอียดการเสริมเหล็ก

1. ให้ทำการขยายเหล็กด้วยเหล็กเสริมเพื่อป้องกันการแตกร้าวและป้องกันการร้าวเนื่องจากอุณหภูมิ
2. ให้ทำการเสริมเหล็กด้วยเหล็กเสริม PRIME ที่ผิวบนของพื้นผิว
3. ให้ทำการขยายเหล็กเสริมเพื่อป้องกันการแตกร้าวเนื่องจากอุณหภูมิ
4. ให้ทำการขยายเหล็กเสริมเพื่อป้องกันการแตกร้าวเนื่องจากอุณหภูมิ

โครงการ	สถานที่	ชั้น/ระดับ	รายการ	วิศวกร	นายประเสริฐ จิตสุภัทร กน. 10175	เห็นชอบ	นางสาวนุช สุวรรณราช ปศ. 008.คค	Draw No.	TOTAL
ถนนคอนกรีตเสริมเหล็ก	หน่วยงาน เขียนแบบ	ชั้นที่ 12	งานเสริมเหล็ก	ตรวจ	นายธีรวัชร อุ่นเชื้อ นายช่างโยธาชำนาญงาน	อนุมัติ	นายอภิวัฒน์ พัทธการพงศ์ นยท. 008.คค	6	



- รายการประกอบแบบ
1. เสาเหล็ก 4 ต้น
 2. คาน ไม้เหล็กรูปพรรณ
 3. ผนังอิฐก่อหน้า
 4. ผนังอิฐก่อหลัง
- ขนาดช่องว่างของ ผนัง
1.20 x 2.40 ม.
- หมายเหตุ
- จัดโครงสร้างตาม
- ตามรายละเอียด
- สามารถมองเห็นได้ชัดเจน
- ยานพาหนะวิ่ง ได้ปกติ
- สบก่อน 2 ครั้ง

โครงการ ถนนคอนกรีตเสริมเหล็ก	สถานที่ หน่วยงาน	บ้านเลขที่ 12 ซอยบางเขน กรุงเทพฯ เขต อ.บางเขน	วิศวกร	นายประเสริฐ อธิษฐ์กร ภ.บ. 10175	เห็นชอบ	นางสาวสุวิมล สุวรรณราช ป.บ. อ.บ.ค.ค.	Draw No.	TOTAL
	เขียนแบบ	นายนิรันดร์ ยืนเหนือ นายช่างโยธาชำนาญงาน	ตรวจ	นายนิรันดร์ ยืนเหนือ นายช่างโยธาชำนาญงาน	อนุมัติ	นายอภิวัฒน์ พัทฑิทรพงศ์ นายก อบ.ค.ค.	6	